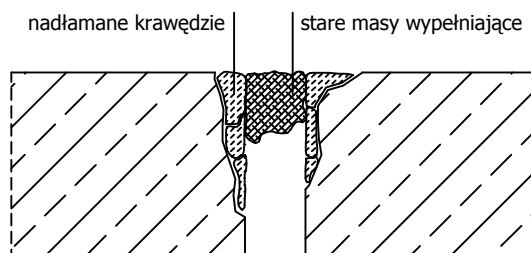


3.102

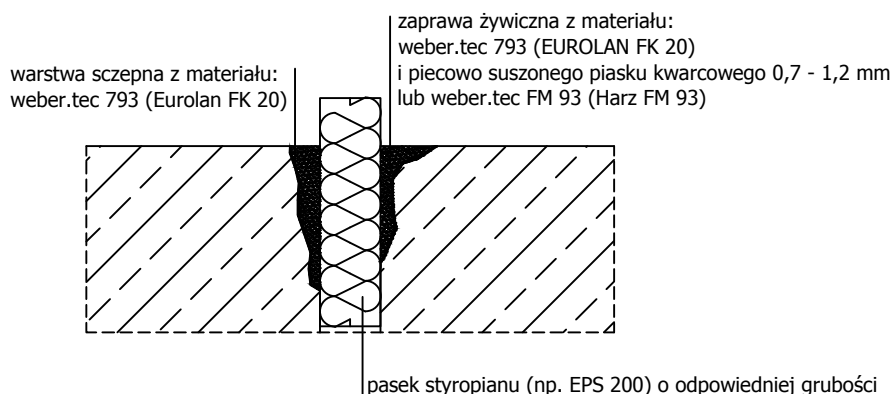
Naprawa i ochrona betonu

Naprawa dylatacji w posadzce przemysłowej i sposób wypełnienia naprawionych szczelin.

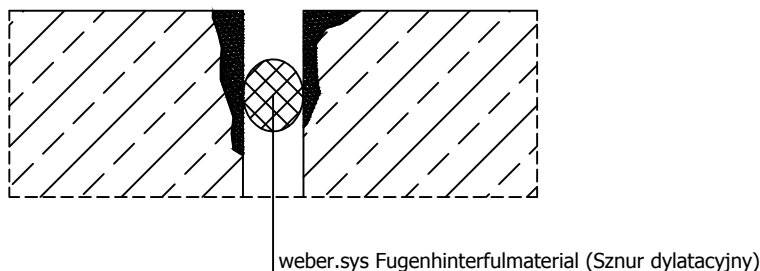
- 1. Usunąć odspojone krawędzie szczeliny i wszystkie luźne części oraz stare masy wypełniające szczelinę.**



- 2. Nałożyć zaprawę żywiczną (wymaganą szerokość szczeliny uzyskamy dzięki paskom styropianu).**



- 3. Do szczeliny wkładamy weber.sys Fugenhinterfulmaterial (Sznur dylacyjny), co zapobiega trójkątnemu przyleganiu materiału wypełniającego szczelinę.**



- 4. Do szczeliny wprowadzamy materiał uszczelniający.**

