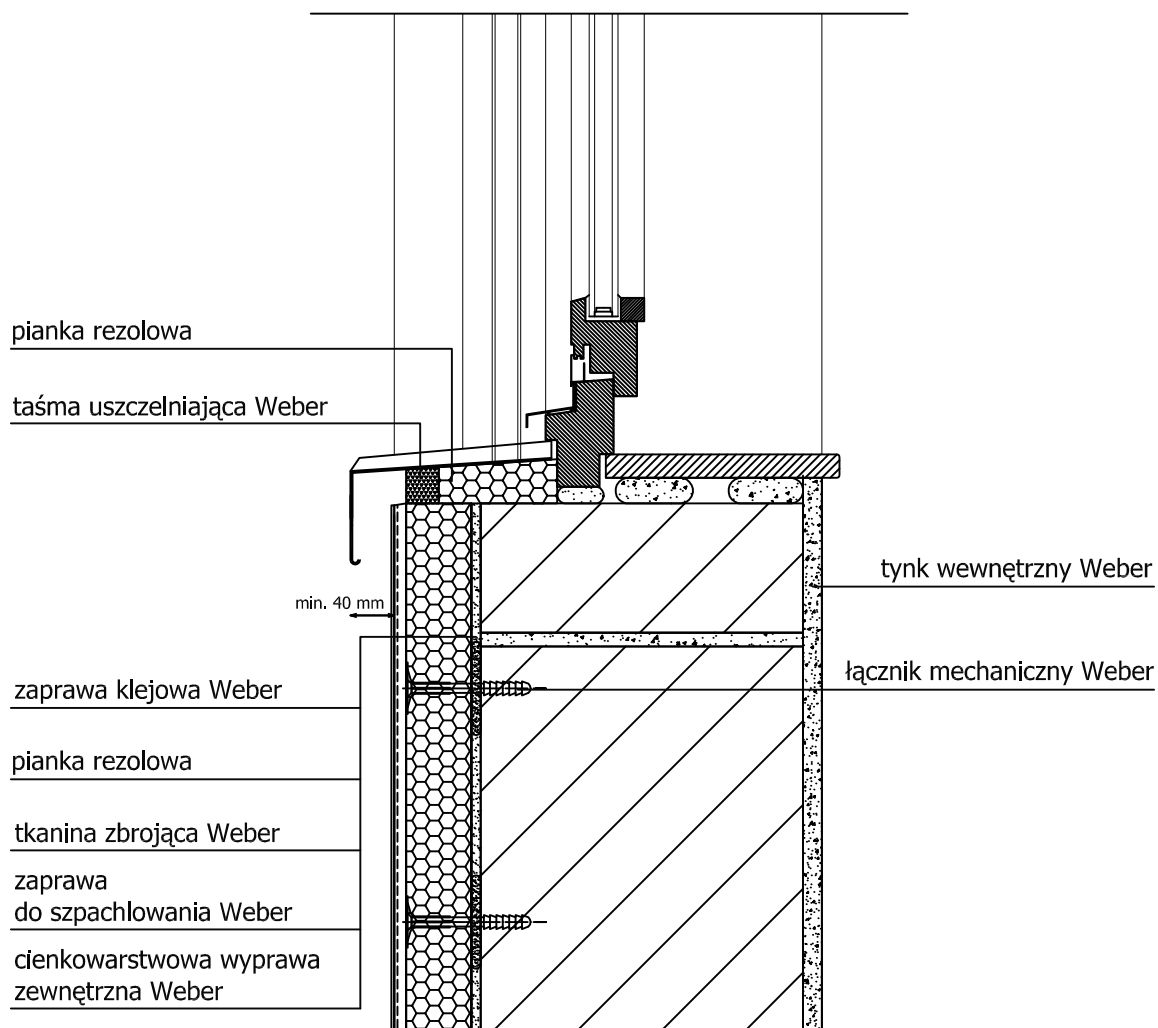


Rozwiązania systemowe weber.therm

Połączenie z parapetem _ rozwiązanie I (PR)



* grubość izolacji zgodnie z obliczeniami cieplno - wilgotnościowymi.

Obliczenia można wykonać w oparciu o kalkulator cieplno - wilgotnościowy umieszczony na www.netweber.pl

** szczegółowy opis rozwiązań znajduje się w specyfikacjach technicznych rozwiązań weber.therm