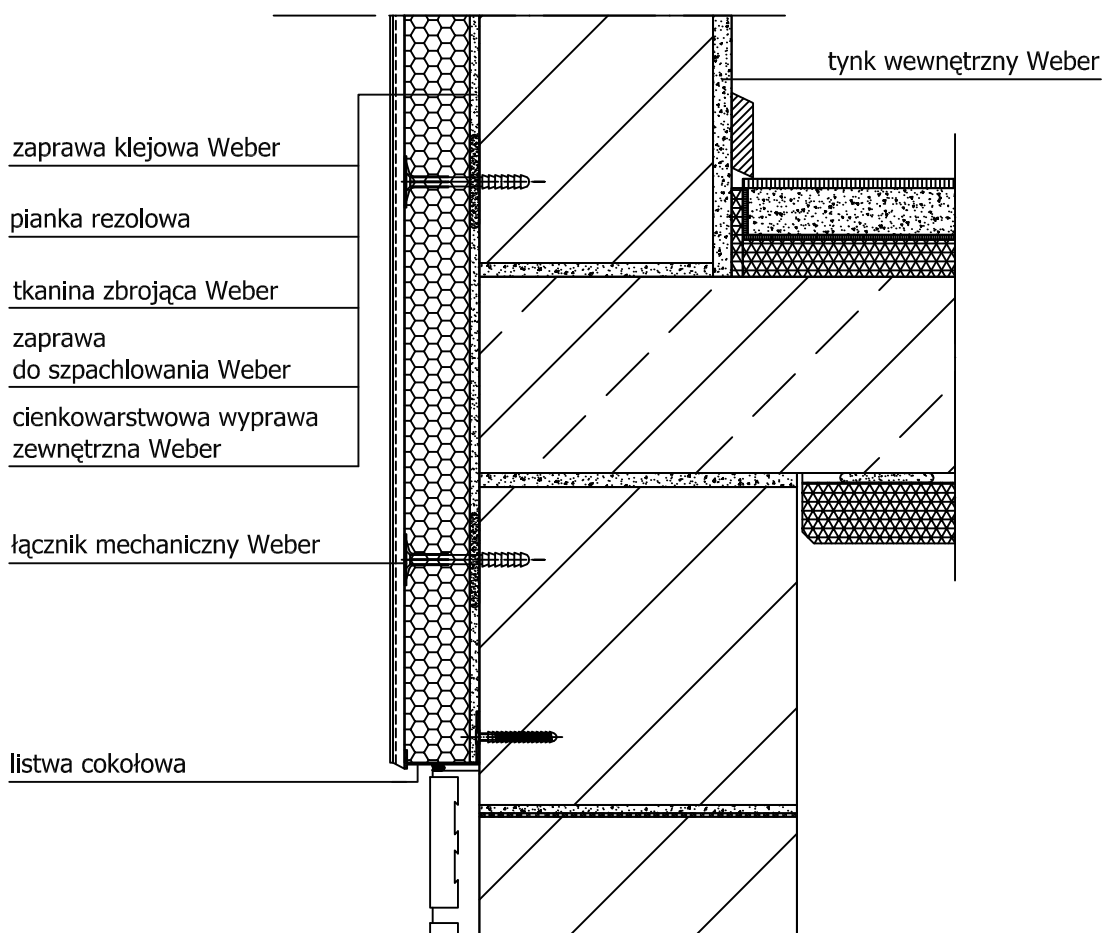


## Rozwiązania systemowe weber.therm

Połączenie z nieocieplonym cokołem \_ PR (budynek niepodpiwniczony)



\* grubość izolacji zgodnie z obliczeniami cieplno - wilgotnościowymi.

Obliczenia można wykonać w oparciu o kalkulator cieplno - wilgotnościowy umieszczony na [www.netweber.pl](http://www.netweber.pl)

\*\* szczegółowy opis rozwiązań znajduje się w specyfikacjach technicznych rozwiązań weber.therm