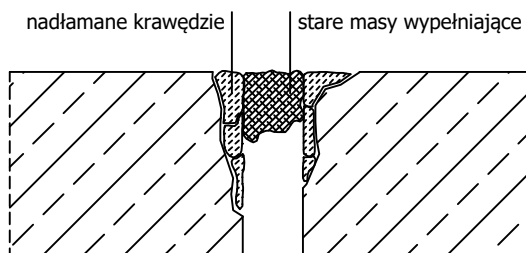


3.102

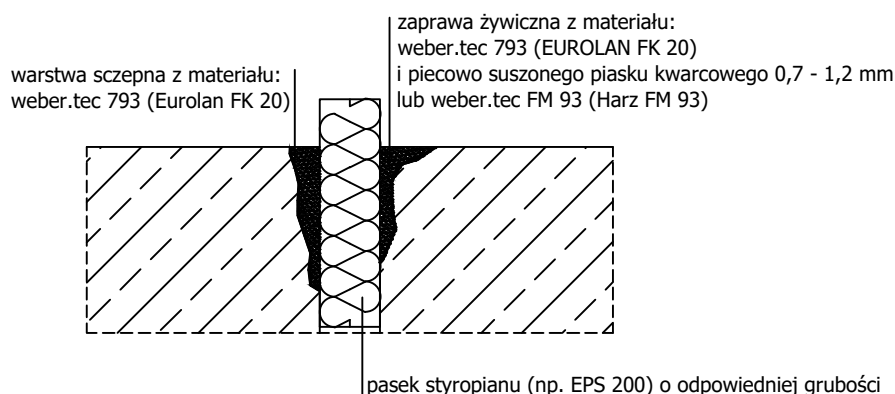
Naprawa i ochrona betonu

Naprawa dylatacji w posadzce przemysłowej i sposób wypełnienia naprawionych szczelin.

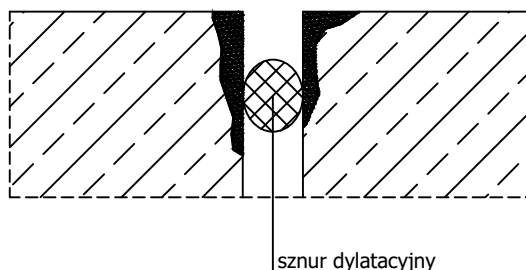
1. Usunąć odspojone krawędzie szczeliny i wszystkie luźne części oraz stare masy wypełniające szczelinę.



2. Nałożyć zaprawę żywiczną (wymaganą szerokość szczeliny uzyskamy dzięki paskom styropianu).



3. Do szczeliny wkładamy Sznur dylacyjny, co zapobiega trójkrotnemu przyleganiu materiału wypełniającego szczelinę.



4. Do szczeliny wprowadzamy materiał uszczelniający.

