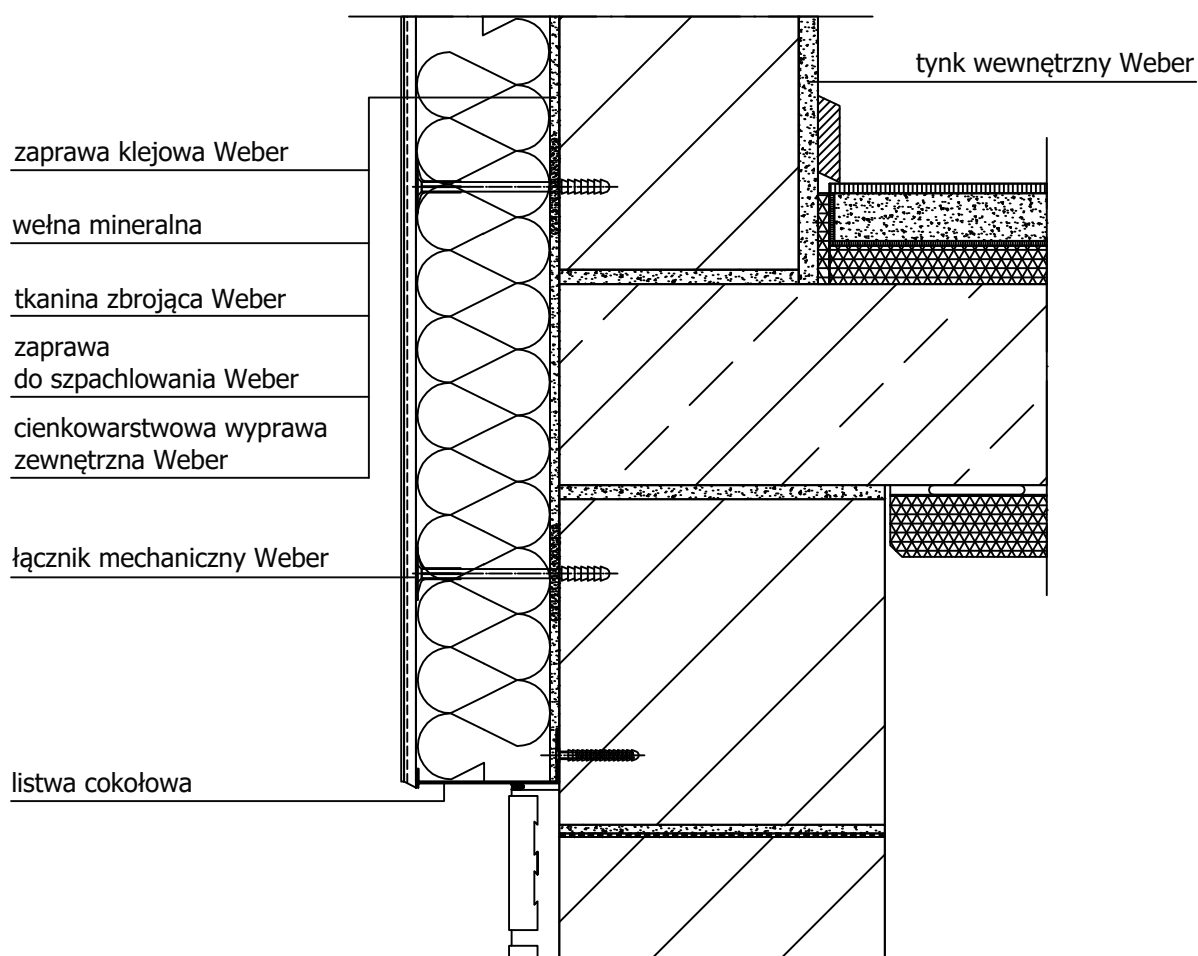


## Rozwiązania systemowe weber.therm

Połączenie z nieocieplonym cokołem \_ WM (budynek niepodpiwniczony)



\* grubość izolacji zgodnie z obliczeniami ciepłno - wilgotnościowymi.

Obliczenia można wykonać w oparciu o kalkulator ciepłno - wilgotnościowy umieszczony na [www.pl.weber](http://www.pl.weber)

\*\* szczegółowy opis rozwiązań znajduje się w specyfikacjach technicznych rozwiązań weber.therm