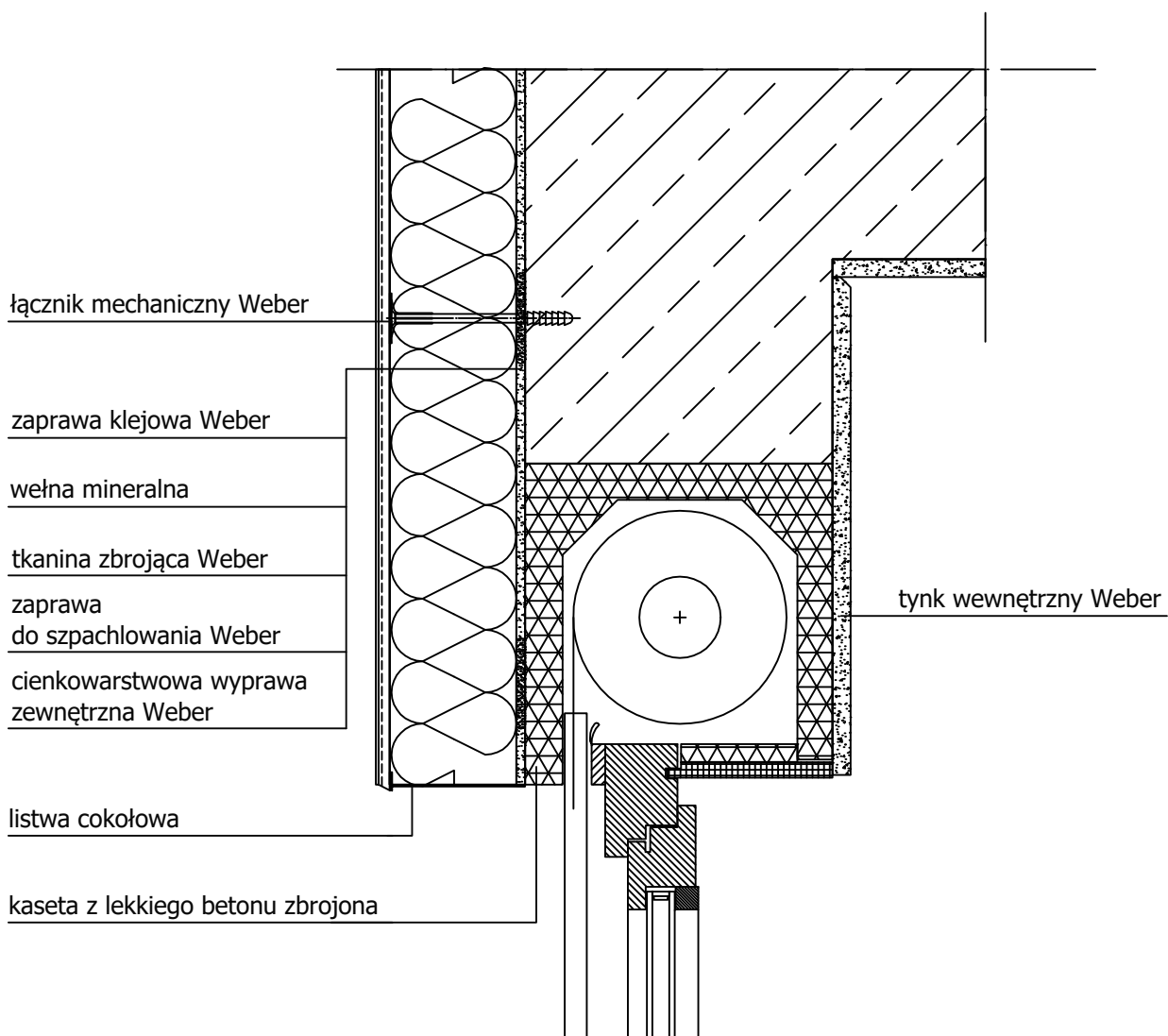


Rozwiązania systemowe weber.therm

Połączenie z roletą okienną _ WM



* grubość izolacji zgodnie z obliczeniami ciepłno - wilgotnościowymi.

Obliczenia można wykonać w oparciu o kalkulator ciepłno - wilgotnościowy umieszczony na www.pl.weber

** szczegółowy opis rozwiązań znajduje się w specyfikacjach technicznych rozwiązań weber.therm