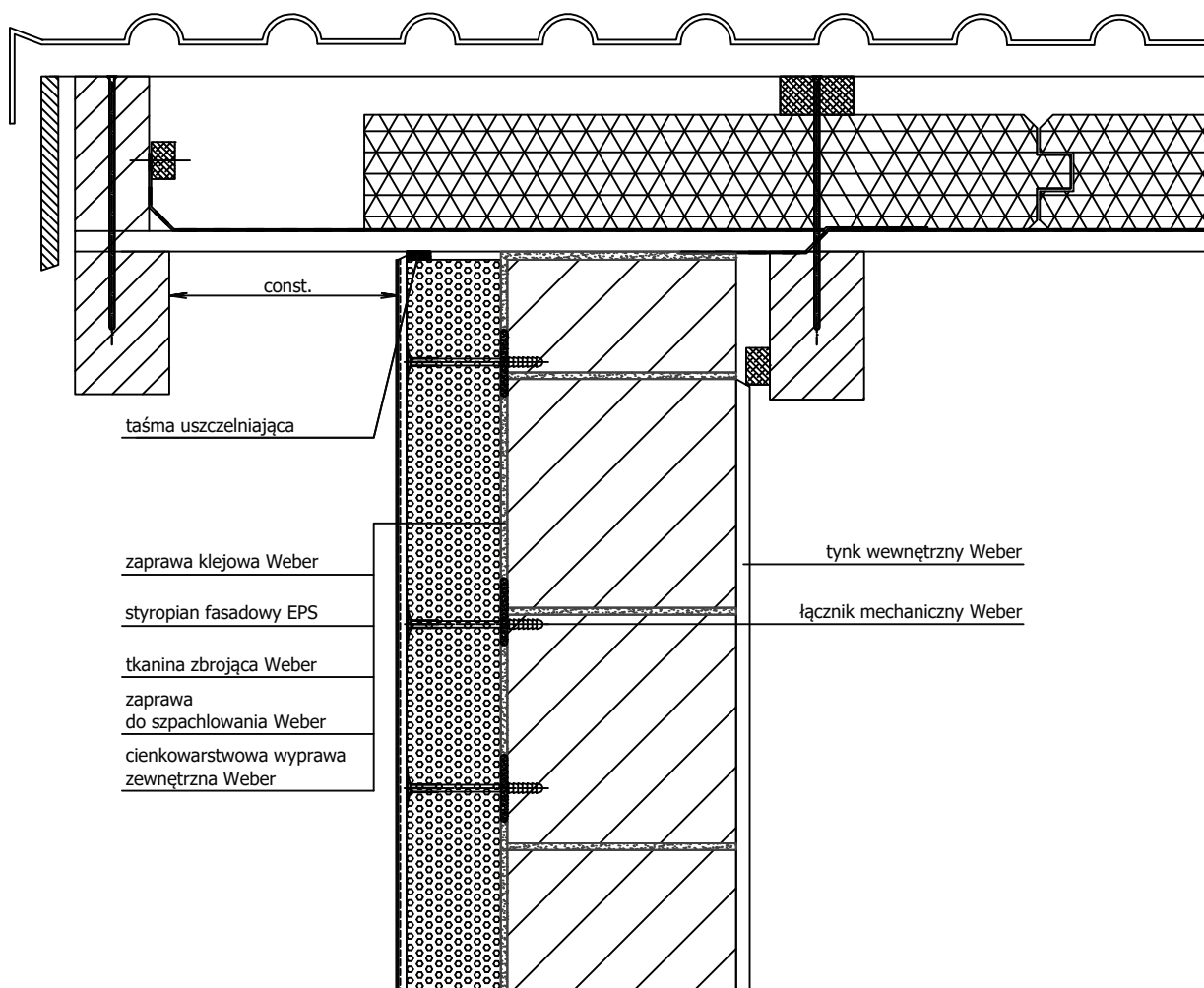


Rozwiązania systemowe weber.therm

Połączenie z więźbą dachową _ EPS



* grubość izolacji zgodnie z obliczeniami cieplno - wilgotnościowymi.
 Obliczenia można wykonać w oparciu o kalkulator cieplno - wilgotnościowy umieszczony na www.pl.weber

** szczegółowy opis rozwiązań znajduje się w specyfikacjach technicznych rozwiązań weber.therm