

PRZEKRÓJ PIONOWY

weber.fug 872 (Cerinol F20) z dodatkiem weber.ad 785 (Eurolan HL)
lub weber.xerm 848 (DEITERMANN Multipox FK)

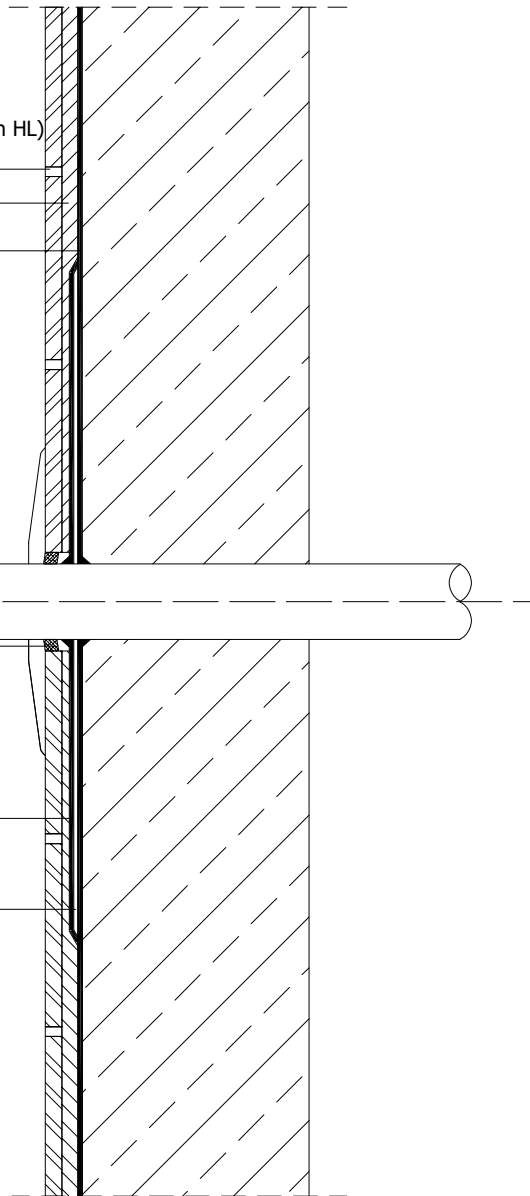
weber.xerm 855 (DEITERMANN KM Flex Plus)
weber.xerm KM Flex (Plastikol KM Flex)

webertec Superflex D3
weber.tec 824 (Superflex D1)

masa trwale elastyczna, np. weber.tec PU K25

webertec Superflex D3
weber.tec 824 (Superflex D1)

wkładka 30 x 30 cm z siatką z włókna szklanego



Saint-Gobain Construction Products Polska Sp. z o.o.
Biuro WEBER w Warszawie
ul. Cybernetyki 9, 02-677 Warszawa
Biuro Doradztwa Technicznego: 800 163 121
E-mail: doradcy.techniczni@saint-gobain.com
pl.weber
BDO 000006702

Obiekt:			
Lokalizacja:			
Tytuł rysunku: Baseny - Uszczelnianie przejścia rurowego w basenie kąpielowym			
Data:	Skala: 1:10	Nr detalu: 1:303	Opracował: