

PRZEKRÓJ PIONOWY

weber.fug 877 (Cerinol Flex)

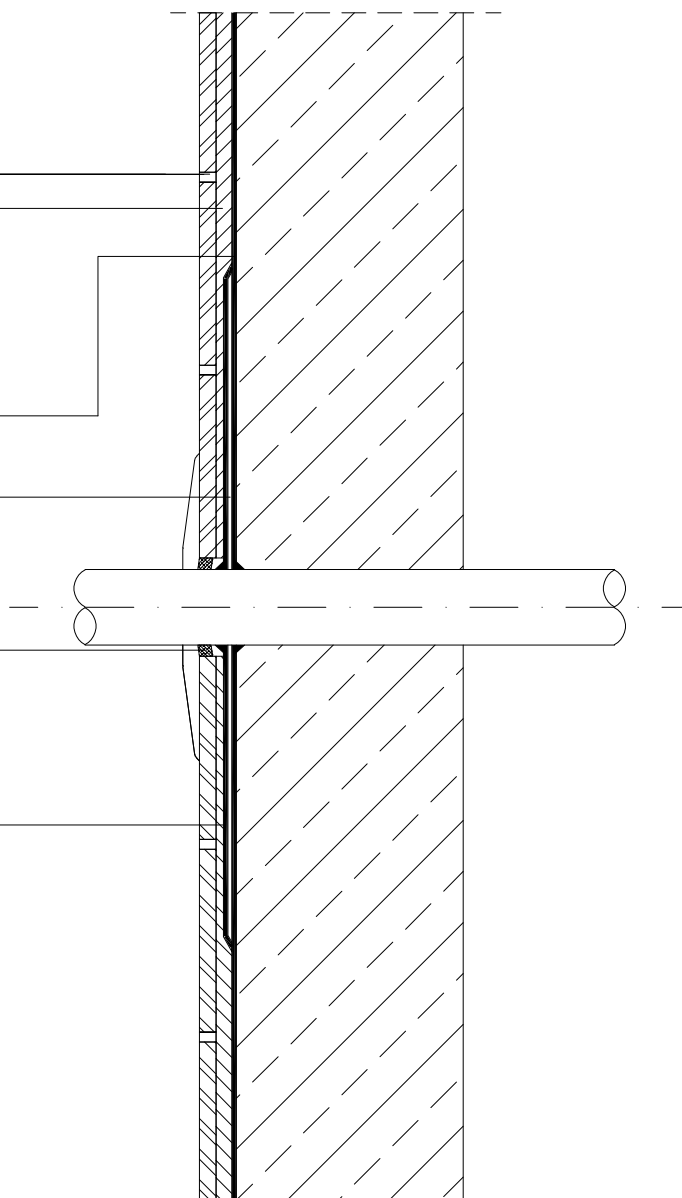
weber.xerm 855 (DEITERMANN KM Flex Plus)
weber.xerm KM Flex (Plastikol KM Flex)
weber.ZP414

weber.tec 822
webertec Superflex D3
weber.tec 824 (Superflex D1)

wkładka 30 x 30 z siatki z włókna szklanego PH913

masa trwale elastyczna, np. weber.tec PU K25

weber.tec 822
webertec Superflex D3
weber.tec 824 (Superflex D1)



Saint-Gobain Construction Products Polska Sp. z o.o.
Biuro WEBER w Warszawie
ul. Cybernetyki 9, 02-677 Warszawa
Biuro Doradztwa Technicznego: 800 163 121
E-mail: doradcy.techniczni@saint-gobain.com
pl.weber
BDO 000006702

Obiekt:

Lokalizacja:

Tytuł rysunku:

Pomieszczenia mokre - Uszczelnienie przejścia rurowego przez ścianę

Data:

Skala:

1:10

Nr detalu:

1.403

Opracował: