

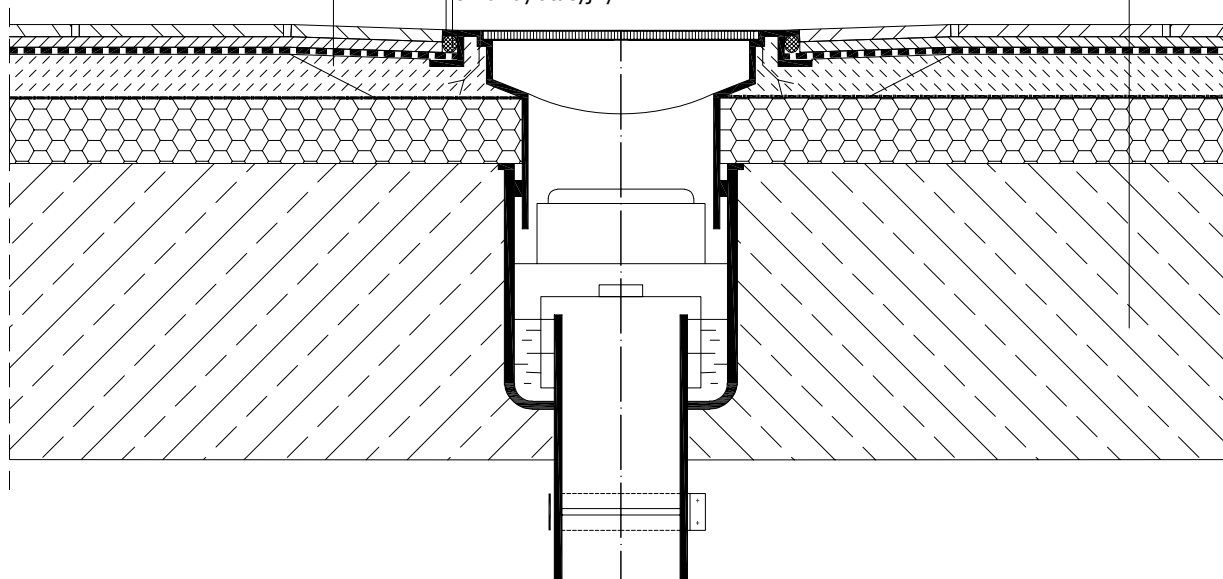
PRZEKRÓJ PIONOWY

weber.xerm 848 (DEITERMANN Multipox FK)
okładzina ceramiczna
weber.xerm 848 (DEITERMANN Multipox FK)
weber.tec 827 S (Superflex 40 S) z posypką z piwowo
suszzonego piasku kwarcowego (0,7 - 1,2 mm)
+ grunt weber.prim 807 (Eurolan FK 28)
jastrych cementowy klasy C16/20
warstwa folii polietylenowej jako warstwa poślizgowa
izolacja termiczna np. styropian EPS 200
płyta żelbetowa

beton żywiczny
weber.tec 793 (Eurolan FK 20)
+ piasek kwarcowy (0 - 2 mm)

|weber.tec PU K 25

|sznur dylatacyjny WEBER



Saint-Gobain Construction Products Polska Sp. z o.o.
Biuro WEBER w Warszawie
ul. Cybernetyki 9, 02-677 Warszawa
Biuro Doradztwa Technicznego: 800 163 121
E-mail: doradcy.techniczni@saint-gobain.com
pl.weber
BDO 000006702

Objekt:

Lokalizacja:

Tytuł rysunku:

Pomieszczenia mokre - Uszczelnienie odpływu w kuchni w zakładach zbiorowego żywienia w browarach, mleczarniach itp.

Data:

Skala:

1:10

Nr detalii:	
-------------	--

1.408

Opracował:	
------------	--