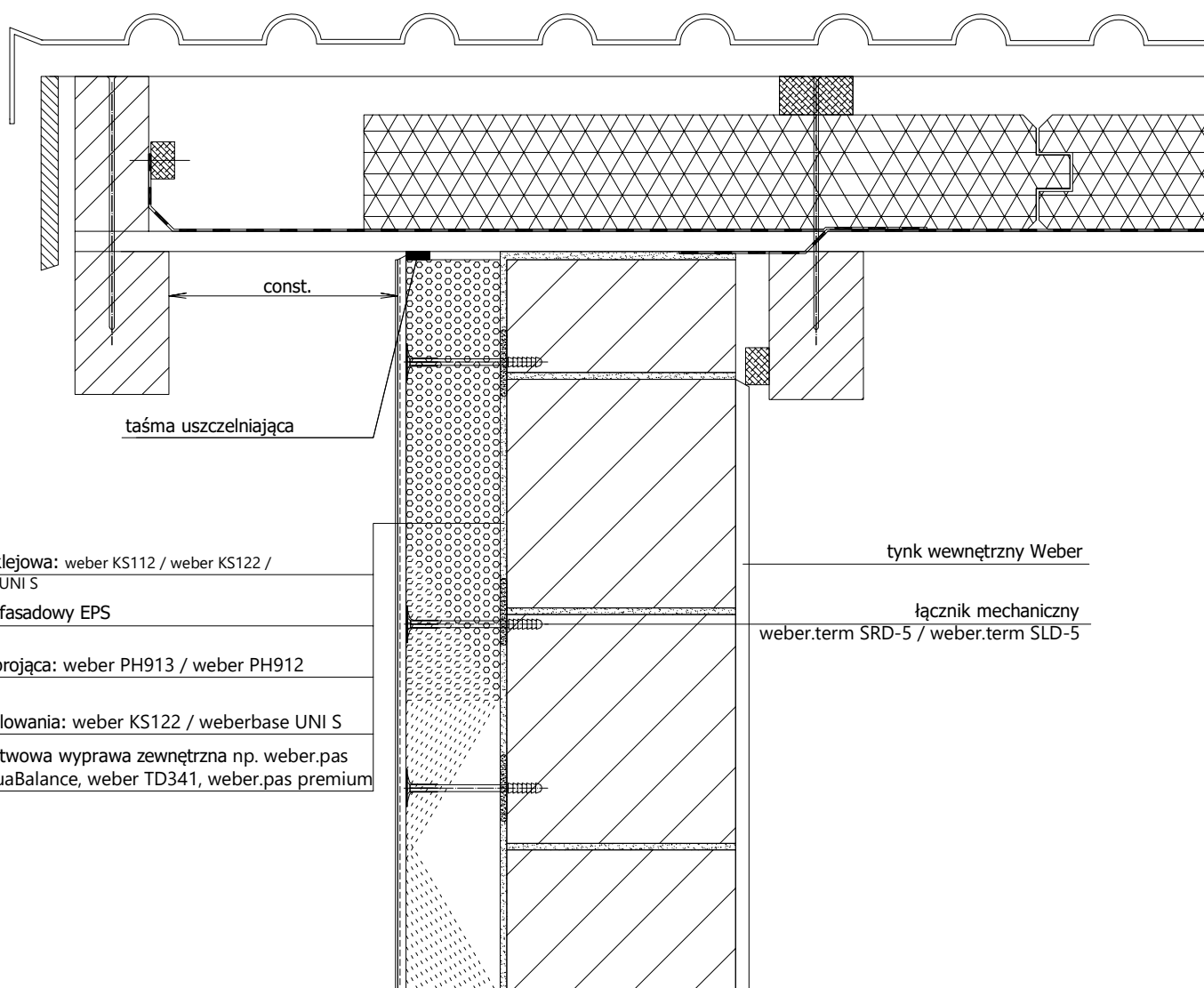


PRZEKRÓJ PIONOWY



zaprawa klejowa: weber KS112 / weber KS122 /
weberbase UNI S

styropian fasadowy EPS

tkanina zbrojąca: weber PH913 / weber PH912

zaprawa
do szpachlowania: weber KS122 / weberbase UNI S

cienkowarstwowa wyprawa zewnętrzna np. weber.pas
topdry AquaBalance, weber TD341, weber.pas premium

tynk wewnętrzny Weber

łącznik mechaniczny
weber.term SRD-5 / weber.term SLD-5



Saint-Gobain Construction Products Polska Sp. z o.o.
Biuro WEBER w Warszawie
ul. Cybernetyki 9, 02-677 Warszawa
Biuro Doradztwa Technicznego: 800 163 121
E-mail: doradcy.techniczni@saint-gobain.com
pl.weber
BDO 000006702

Obiekt:			
Lokalizacja:			
Tytuł rysunku: Rozwiązanie systemowe weber.term WS / NOVA S - Połączenie z więźbą dachową			
Data:	Skala: 1:10	Nr detalu: 4.205	Opracował: