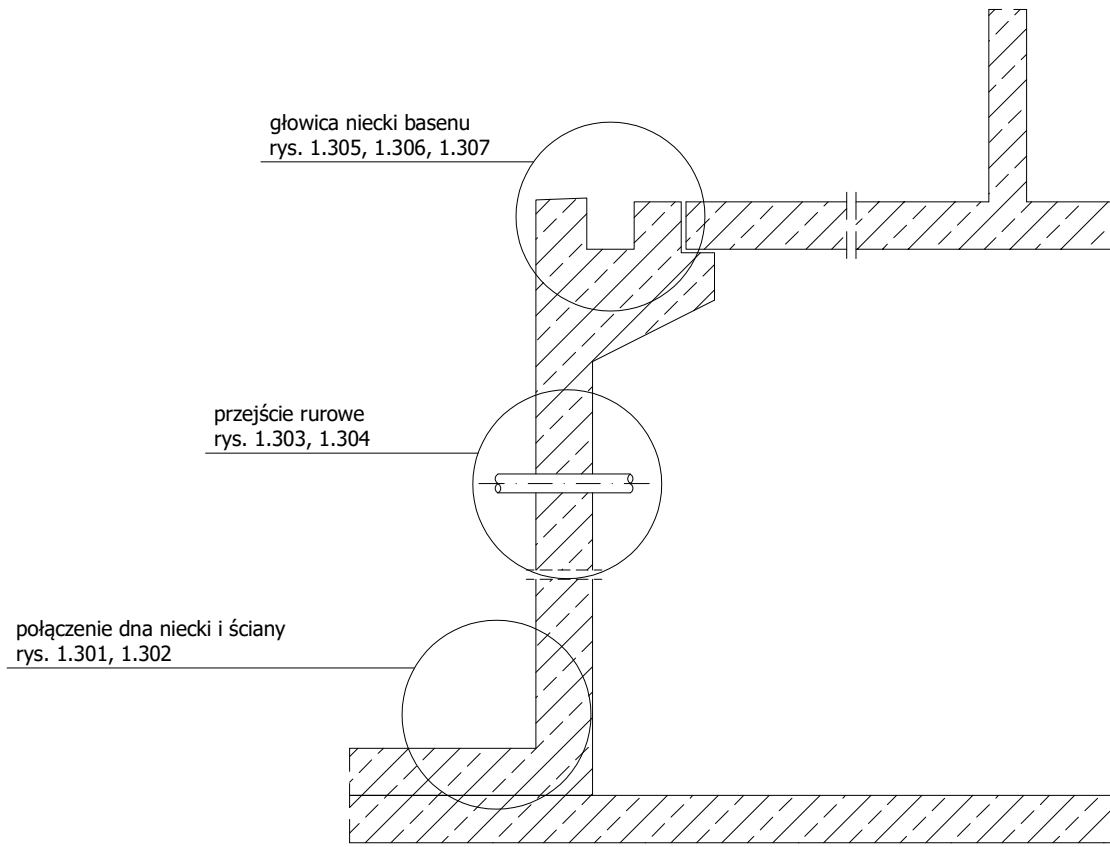


## PRZEKRÓJ PIONOWY



Saint-Gobain Construction Products Polska Sp. z o.o.  
 Biuro WEBER w Warszawie  
 ul. Cybernetyki 9, 02-677 Warszawa  
 Biuro Doradztwa Technicznego: 800 163 121  
 E-mail: doradcy.techniczni@saint-gobain.com  
 pl.weber  
 BDO 000006702

Obiekt:			
Lokalizacja:			
Tytuł rysunku: Baseny - Trudne i krytyczne miejsca niecki basenowej			
Data:	Skala: 1:20	Nr detalu: 1.300	Opracował: