

PRZEKRÓJ PIONOWY

weber.fug 877 (Cerinol Flex)
lub weber.xerm 848 (DEITERMANN Multipox FK)*

okładzina ceramiczna

weber.xerm 855 (DEITERMANN KM Flex Plus)
weber.xerm KM Flex (Plastikol KM Flex)
weber ZP414

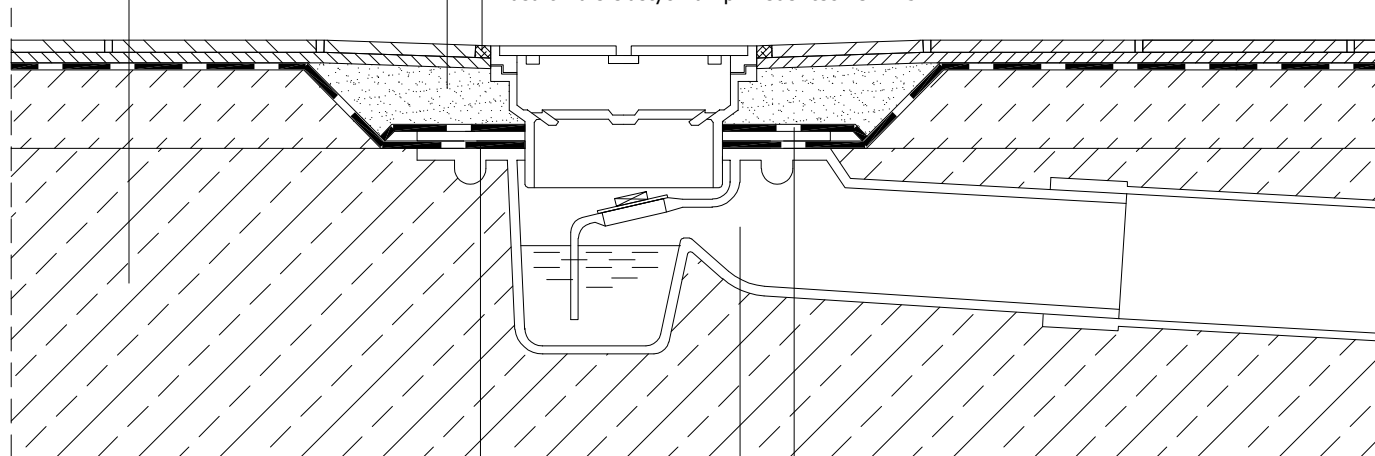
weber.tec 822
lub:
webertec Superflex D3
weber.tec 824 (Superflex D1)

jastrych cementowy weber.floor RAPID, weberfloor
1000 PLUS na warstwie weber.floor 4716

plyta żelbetowa

zaprawa żywiczna z materiału
weber.tec 793 (Eurolan FK 20)
i piasku kwarcowego o uziarnieniu 2 mm

masa trwale elastyczna np. weber.tec PU K 25



weber.tec 827 S (Superflex 40 S)
+ grunt weber.prim 807 (Eurolan FK 28)

weber.tec 827 S (Superflex 40 S)
z posypką z piecowo suszonego
piasku kwarcowego (0,7 - 1,2 mm)

odpływ posadzkowy

UWAGA:

*) Produkt weber.xerm 848 dostępny
na specjalne zamówienie.



Saint-Gobain Construction Products Polska Sp. z o.o.
Biuro WEBER w Warszawie
ul. Cybernetyki 9, 02-677 Warszawa
Biuro Doradztwa Technicznego: 800 163 121
E-mail: doradcy.techniczni@saint-gobain.com
pl.weber
BDO 000006702

Obiekt:			
Lokalizacja:			
Tytuł rysunku: Pomieszczenia mokre - Uszczelnienie odpływu liniowego			
Data:	Skala: 1:5	Nr detalu: 1.404	Opracował: