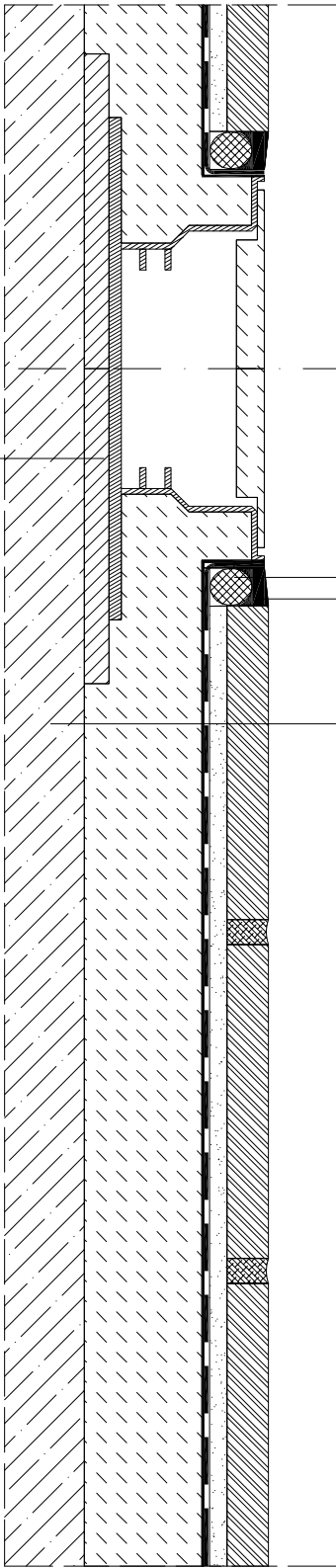


PRZEKRÓJ PIONOWY

weber.fug 872 (Cerinol FK20)	
okładzina ceramiczna	
weber.xerm 848 (DEITERMANN Multipox FK)*	
weber.tec 827 S (Superflex 40 S)	
z posypką z piecowo suszonego piasku kwarcowego (0,7 - 1,2 mm)	
+ grunt weber.prim 807 (Eurolan FK 28)	
jastrych cementowy weber.floor RAPID,	
weberfloor 1000 PLUS na warstwie weber.floor 4716	
strop żelbetowy	



zaprawa żywiczna: weber.tec 793 (Eurolan FK 20)
+ piasek kwarcowy (0,2 - 1,0 mm)

UWAGA:

*) Produkt weber.xerm 848 dostępny
na specjalne zamówienie.



Saint-Gobain Construction Products Polska Sp. z o.o.
Biuro WEBER w Warszawie
ul. Cybirewki 9, 02-677 Warszawa
Biuro Doradztwa Technicznego: 800 163 121
E-mail: doradcy.techniczni@saint-gobain.com
pl.weber
BDO 000006702

Obiekt:

Lokalizacja:

Tytuł rysunku:

Pomieszczenia mokre - Uszczelnienie odpływu liniowego w
kuchni w zakładach zbiorowego żywienia

Data:

Skala:
1:5

Nr. detalu:
1.407

Opracował: